



学区

亀ヶ崎小学校
第三中学校

販売価格 仲介手数料はかかりません。

1,798万円 建物消費税込み

敷地面積 168.52㎡[50.97坪]
1階床面積 43.47㎡[13.14坪]
2階床面積 43.47㎡[13.14坪]
合計床面積 86.94㎡[26.29坪]

ご返済例 月額返済例

42,142円

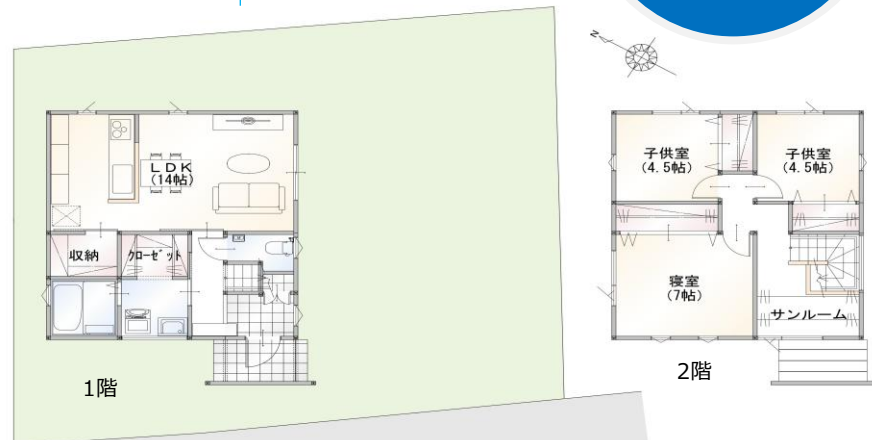
※借入金額1,798万円

(地方銀行の場合)

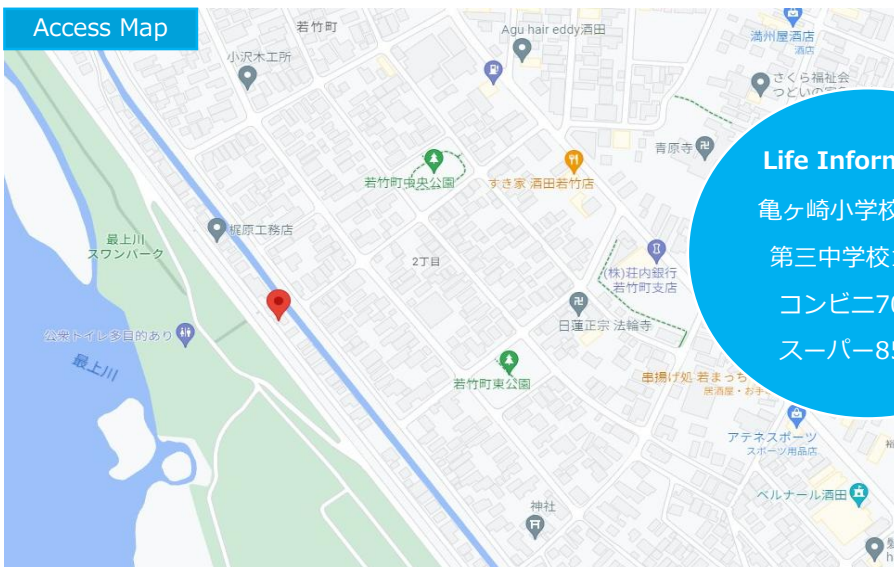
返済期間40年

・ボーナス返済0円

・変動金利0.6%



Access Map



Life Information

亀ヶ崎小学校1.2km

第三中学校1.9km

コンビニ700m

スーパー850m

物件概要

■物件所在地/酒田市堤町5番28号 ■地目/宅地 ■現況/宅地 ■用途地域/第一種中高層住居専用地域 ■建ぺい率/60% ■容積率/200% ■交通/若竹町前バス停から徒歩7分 ■接面道路/北東側公道5.0m ■排水/公共下水道引き込み済み ■水道/引き込み済み ■引渡時期/相談 ■取引形態/売主 ■施工者/(株) J Home Design ■令和6年6月完成 ■仲介料はかかりません。

仕様概要

●木造・ガルバリウム鋼板ぶき2階建 ●間取り/3LDK ●駐車場/有(4台可) ●エコキュート ●IHクッキングヒーター ●全室照明器具(各居室LED照明) ●洗面化粧台 ●樹脂サッシ ●Low-E複合ガラス ●網戸 ●テレビドアホン ●24時間換気 ●住宅瑕疵担保責任保険(10年) ●地盤保証(20年) ●白アリ保証(10年) ●上水道・下水道



まちがいない家。

J Home Design

ジェイホームデザイン

〒997-0039 鶴岡市西茅原町20番18号

Tel:0235-35-0450

宅地建物取引業 山形県知事(1)第2733号
東北地区不動産公正取引協議会加盟
(公社)山形県宅地建物取引業協会会員

株式会社 J Home Design
https://j-home-design.com/

ジェイホームデザイン

Website



Instagram

